



# Easyone per migliorare le performance dell'azienda

**Easyone Software** è una società internazionale che produce e distribuisce soluzioni software innovative pensate per le **PMI europee**. Le applicazioni automatizzano i processi **commerciali, di produzione e di servizi**.

## Easyone ha sviluppato **Meat Manager**, **PER AZIENDE DI PRODUZIONE DI CARNI E MACELLERIE**

L'applicazione è stata costruita per essere utilizzata da tutte le aziende del settore della lavorazione delle carni e dalle macellerie che hanno la necessità di gestire secondo le normative vigenti la tracciabilità completa del prodotto, a partire dall'ingresso della carne in azienda fino all'uscita del prodotto tagliato e confezionato pronto per la distribuzione.



## Integrazione con i gestionali esistenti

L'applicazione, specifica per supportare il complesso processo delle lavorazioni della carne Bovina, può essere utilizzata anche nelle lavorazioni di carni di altro tipo, quali quelle suine ed avicole. Inoltre si integra pienamente con l'uso di gestionali di terze parti già presenti in azienda (contabilità, fatturazione etc..)

## Facilità d'uso.

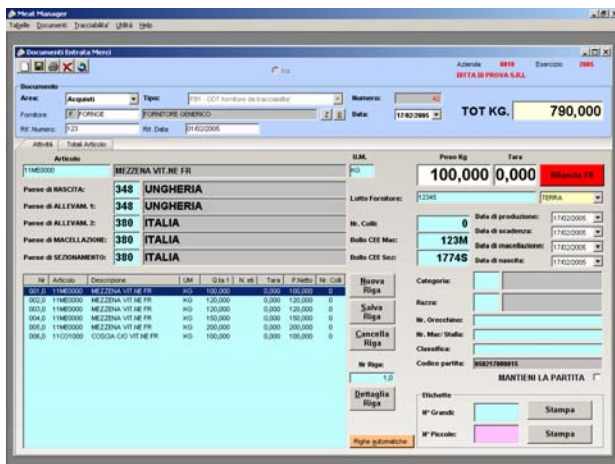
In Easyone progettiamo e realizziamo software **facile da usare**, immediato nella comprensione delle funzionalità, omogeneo nell'usabilità delle varie componenti per poterne accelerare l'introduzione in azienda e favorirne l'uso immediato da parte degli utilizzatori.

La piena integrazione con i prodotti MS-Office permette inoltre di fornire soluzioni allineate con gli standard di mercato aumentando il grado di accettazione degli utilizzatori.

## Entrata Merci

Dall'entrata delle mezzene, dei quarti o di parti già sezionate è necessario inserire tutte le informazioni riguardanti la carne: riferimenti Fornitore, paese di nascita, allevamento, macellazione, sezionamento, relative date e codici di sezionamento e macellazione, eventuale razza bovina, codice lotto del fornitore, numero orecchino, categoria, etc.... Le informazioni non sono tutte obbligatorie, ma se inserite all'inizio, queste verranno riportate automaticamente in tutte le fasi successive di taglio e/o vendita.

E' possibile collegare al computer una o più bilance per rilevare e poi stampare automaticamente il peso dei singoli pezzi.



È in questo momento che viene assegnato un codice partita a ciascun pezzo, codice che lo identificherà univocamente fino all'uscita dall'azienda.

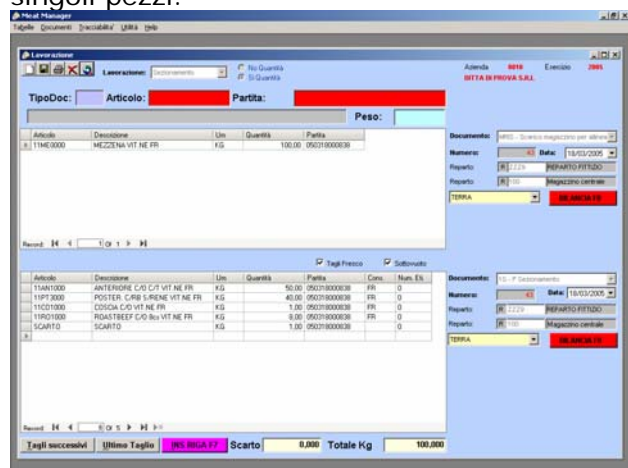
Per ogni pezzo in arrivo verrà stampata un'etichetta con codice a barre: i dati del pezzo potranno così essere letti successivamente anche con lettori laser per tracciarne la completa lavorazione.

## Lavorazione

E' possibile effettuare diversi tipi di lavorazioni: sezionamento, lavorazioni speciali (es: macinati, fettine,...).



Nel caso di un sezionamento, per ogni taglio si compila un documento che permetterà di scaricare il magazzino delle parti "da sezionare", per caricare poi le parti "sezionate" riportando automaticamente tutte le informazioni di tracciabilità a partire da quelle inserite in entrata merce con l'aggiunta di quelle prodotte attraverso tutte le lavorazioni. Ovviamente, anche in questa fase, è possibile collegare al computer una o più bilance per automatizzare la pesatura dei singoli pezzi.



Per determinare quali sono i pezzi in cui potrà essere tagliata la parte "da sezionare" è necessario definirne la struttura in anagrafica prodotti. Sarà possibile quindi nel sezionamento scegliere il primo taglio oppure tutti i tagli successivi nel particolare (ad es. nel caso di una mezzena il primo taglio potrebbe coincidere con anteriore e posteriore e l'ultimo invece con fesa, sottofesa, noce....).

## Pesatura

Si possono fare più passaggi di sezionamento oppure uno solo a seconda della modalità di lavoro.

Ogni volta che viene definito un taglio viene stampata un'etichetta con il barcode e i dati dell'articolo. Tale etichetta è sempre leggibile con l'utilizzo di pistole laser.

E' possibile effettuare la scelta dei tagli e decidere di procedere alla pesatura dei singoli pezzi solo in un secondo momento, magari dopo averli messi sottovuoto.

In questo caso si seguirà la procedura per la quale : si predispongono prima i tagli selezionandoli dalla maschera del sezionamento e si producono etichette ad uso interno per riconoscere i vari pezzi durante la lavorazione. La pesatura avverrà quindi in un secondo momento e contemporaneamente verrà emessa l'etichetta finale con le informazioni complete di tracciabilità.

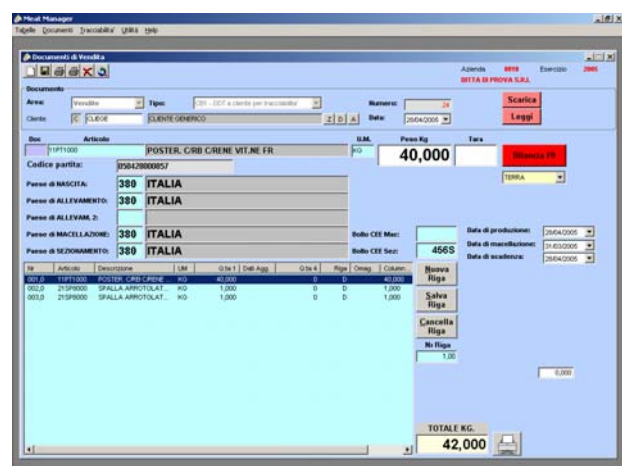


## Documenti di vendita

Il documento di vendita viene generato semplicemente leggendo con il lettore laser l'etichetta attaccata al pezzo proveniente sia da un sezionamento, che direttamente dall'ingresso merce.

Il programma decodifica direttamente tutte le informazioni e al momento della stampa della bolla potrà anche produrre un' etichetta per la carne con i dati del cliente destinatario e i dati completi relativi alla tracciabilità.

Le etichette sono completamente personalizzabili per le esigenze della distribuzione.





# Easyone per migliorare le performance dell'azienda

## Ricerca Partita

Dalla maschera di ricerca codice partita è sufficiente digitare il codice e verrà fornito tutto l'elenco dei documenti creati per quella partita.

TaxID	N.Doc.	Q.ta	Cod. Partita	Lotto	Cod. Art.	Desc. Art.	CUF	Rag. Soc.	Cod. Partita	Cod. Articolo
FBI	41	100,000	050216000806	123	11ME0000	MEZZENA VIT NE FR	FORNOE	FORNITORE G...		
MPS	26	91,000	050216000806	123	11ME0000	MEZZENA VIT NE FR	FORNOE	FORNITORE G...		
1S	26	10,000	050216000806	123	11AN3000	ANTERIORE CIO SIF...				
1S	26	40,000	050216000806	123	11T31000	TASTO CIO VIT NE FR				
1S	26	30,000	050216000806	123	11C01000	COSCIA CIO VIT NE ...				
1S	26	11,000	050216000806	123	11R01000	ROASTBEEF CIO SIF...				
1S	27	2,000	050216000806	123	11AN1000	ANTERIORE CIO CFI...				
1S	27	1,000	050216000806	123	11P11000	POSTER. CRB CRE...				
1S	27	2,000	050216000806	123	11P13000	POSTER. CRB SIRE...				
1S	27	0,000	050216000806	123	11ME5000	MEZZENA LAVORA...				
1S	27	1,000	050216000806	123	SCARTO	SCARTO				
1S	27	3,000	050216000806	123	11P13000	POSTER. CRB SIRE...				
MPS	27	9,000	050216000806	123	11ME0000	MEZZENA VIT NE FR	FORNOE	FORNITORE G...		
CB1	15	1,000	050216000806	123	11P11000	POSTER. CRB CRE...	CLEGE	CLIENTE GENE...		
CB1	16	2,000	050216000806	123	11P13000	POSTER. CRB SIRE...	CLEGE	CLIENTE GENE...		
CB1	16	3,000	050216000806	123	11P13000	POSTER. CRB SIRE...	CLEGE	CLIENTE GENE...		

## Stampe di utilità

Per il controllo dei dati inseriti è disponibile una serie di stampe che riportano partita per partita tutte le informazioni di tracciabilità della carne, i registri di carico, sezionamento e scarico, nonché ristampe di eventuali etichette aggiuntive.

Tipo	Num	Articolo	Descrizione	Qty	CUF	R.Sociale
<b>Partita: 050216000806</b>						
<b>Tipologia AC</b>						
FB	11	00000	MEZZENA BOVINO AUSTRIA	123,23	APOMSC A.P.O.M.T. S.C.A.R.L.	123,23
<b>Tipologia VE</b>						
CB1	24	00000	MEZZENA BOVINO AUSTRIA	-2,00	ADAMGIADAMI GIUSEPPE E AN	
CB1	24	DERIVATO	DERIVATO DA ...KG	-0,00	ADAMGIADAMI GIUSEPPE E AN	
CB1	24	SCARMSRNA	SCARTO MSR	-0,02	ADAMGIADAMI GIUSEPPE E AN	
<b>Totale Partita: 050216000806</b>				121,21		
<b>Totale generale:</b>				121,21		

Sarà possibile effettuare una stampa completa della partita. Tale stampa servirà anche da controllo per verificare le giacenze della merce ed il residuo di una certa partita a magazzino.

### Esempi di barcode tracciabilità bovina:

UCC/EAN-128 RAZZA - CATEGORIA - DATA DI NASCITA



UCC/EAN-128 DATA DI MACELLAZIONE - PESO - RAZZA - CATEGORIA - ETÀ



### Esempio di stampa etichetta tracciabilità suina:

**AXZ**  
Etichetta del secondo laboratorio di sezionamento

Codice EAN: 98032089003257  
Numero di lotto: AB010225  
Peso netto: Kg 2,500  
Paese di nascita: Danimarca  
Paese di macellazione: Belgio      Bollo CE: UD1098H  
Paese di sezionamento (1): Olanda      Bollo CE: 963B  
Paese di sezionamento (2): Spagna      Bollo CE: 6373M

98032089003257431002500142532081101A010225

70301036081098H(7031)5289658(7032)7246373M